

새로운 기능 설명서

Autodesk®

Alias® 2011 Family of Products

Autodesk® Alias® Design

Autodesk® Alias® Design for Inventor®

Autodesk® Alias® Surface

Autodesk® Alias® Automotive



Autodesk

새로운 기능 설명서

Autodesk® Alias® 2011 제품군 소개

산업 디자이너와 크리에이티브 전문가, 디지털 모델 제작자, 자동차 디자이너 등을 염두에 두고 개발된 Autodesk® Alias® 제품 라인(Autodesk® Alias® Design, Autodesk® Alias® Design for Inventor®, Autodesk® Alias® Surface, Autodesk® Alias® Automotive)은 크리에이티브 디자인 프로세스에서 사용할 수 있는 종합 도구 세트를 제공합니다. 확장 가능한 이 제품 라인은 디자인 의도를 포착하고 전달할 수 있는 동급 최강의 스케치, 모델링 및 시각화 도구를 통해 업계 최고의 서페이스 모델링 기능을 제공합니다.

오토데스크 디지털 프로토타이핑 솔루션에 속해 있는 Alias 제품 라인은 디자이너가 아이디어를 디지털 방식으로 포착해 엔지니어링 팀과 공유할 수 있도록 지원하기 때문에 디자인의 미적 기준과 성능 기준을 모두 만족시킬 수 있습니다. Autodesk® Inventor®와 빠르고 정확하게 데이터를 통합 및 교환할 수 있어 산업 디자인 데이터를 디지털 프로토타입에 적용할 수 있습니다. Autodesk Alias로 기술 경쟁에서 앞서 나가십시오.

2011 Autodesk Alias 제품의 기능:

• **Autodesk Alias Design:** 아이디어 포착에서부터 엔지니어링 단계로 넘겨줄 최종 서페이스에 이르기까지 전체 디자인 프로세스를 통제하는 소비자 디자이너와 크리에이티브 전문가를 위한 프로그램입니다. 디자이너는 스케치, 일러스트레이션, 실사 렌더링 및 애니메이션을 사용하여 제품의 디자인 개념을 신속히 구체화해 전달할 수 있습니다.

• **Autodesk Alias Design for Inventor:** 엔지니어는 Autodesk Alias Design for Inventor에서 Alias Design 기능을 활용할 수 있습니다. 이 새 버전은 Inventor 사용자를 겨냥해 개발되었기 때문에 Inventor 환경에서 직접 통합 프리폼 모델링 기능을 지원합니다.

• **Autodesk Alias Surface:** 디지털 모델러들이 컨셉 모델과 스캔 데이터를 소비재의 경우 고품질 프러덕션 서페이스로, 자동차 디자인 및 스타일링의 경우 Class-A 서페이스로 발전시켜 나갈 수 있도록 모든 다이내믹 3D 모델링 기능을 제공합니다.

• **Autodesk Alias Automotive:** 자동차 디자인을 위한 사실상의 기준이며 전 세계 주요 자동차 스타일 개발 스튜디오에서 사용되고 있습니다. Alias Automotive는 Autodesk Alias Design과 Autodesk Alias Surface의 모든 기능을 제공하며 컨셉 스케치부터 Class-A 서페이스 제작까지 전체적인 형상 결정 프로세스를 위한 종합 시각화 및 분석 도구 세트까지 지원합니다.

새롭게 개선된 Alias 2011 제품군의 기능이 채택 장벽을 한 단계 낮추고 모델링 생산성과 디자인 품질을 높여줍니다. 이 새 릴리스는 다음과 같은 기능과 이점을 제공합니다.

- 사용 용이성과 생산성을 높여주는 도구
- 크게 개선된 화면 표시
- 연속성 향상을 포함한 서페이스 기능 강화
- 새로운 자동차 평가 기능

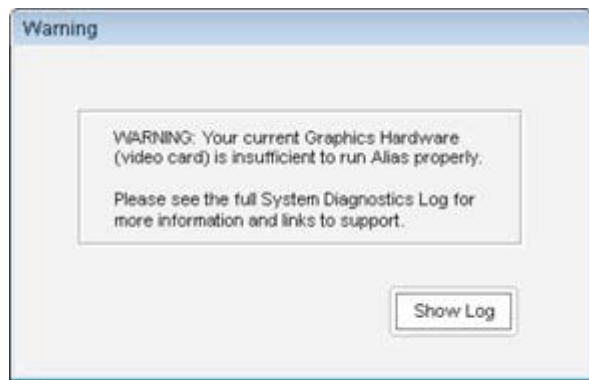
기능과 해당하는 제품에 대한 자세한 내용은 본 자료 끝 부분에 있는 '기능 개요' 단원을 참조하십시오.

새로운 기능 설명서

일반적인 개선사항

시스템 진단

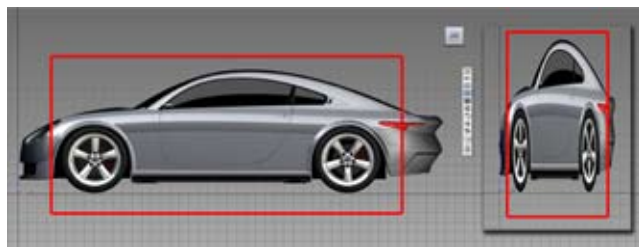
Alias는 시스템 점검을 실행해 사용자의 하드웨어와 이 응용프로그램을 성공적으로 실행하기 위해 필요한 하드웨어를 비교합니다. 제품을 처음으로 실행할 때 또는 시스템 진단 로그를 찾을 수 없을 때 자동으로 시스템 점검이 실행됩니다. 그 이후에는 매월 1회씩 시스템 점검을 자동으로 실행해 사용자가 최적의 성능을 이용하고 있는지 확인합니다.



비정형 뷰(Nonproportional View)와 돌리(dolly) 조작

모델링 시, 일반적으로 확대된 화면에서 형상을 판단해야 합니다. 비례하지 않는 화면을 이용하기 위해, Alias 2011은 박스 선택(box-pick) 방법을 채택합니다. 클릭해서 끌면 화면에 박스가 그려집니다. 이 때, 마우스 버튼을 놓으면 창이 박스 안에 있는 내용으로 채워집니다. 이 새로운 방법은 일반적인 클릭 앤 드래그 방법보다 훨씬 더 빠릅니다. 이것은 하루에도 몇 번씩 수행되는 작업이기 때문에 상당한 시간 절감 효과를 볼 수 있습니다.

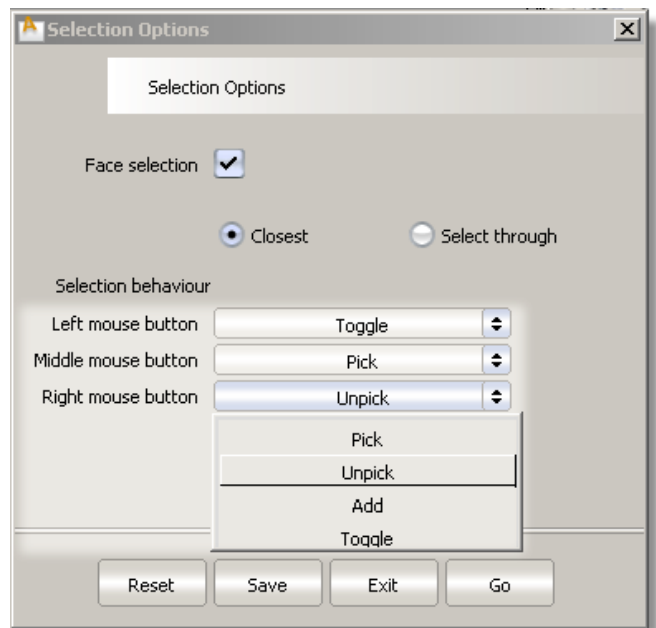
Alias 2010과 같은 방식으로 계속 사용하기를 원한다면, 새로운 클릭 박스 기능을 완전히 해제하거나 이전 워크플로우 방법과 새로운 워크플로우 방법 간에 전환하면 됩니다.



추가적 선택 모드(Additive Selection Mode)

사용자 의견을 반영해 새로운 선택 모드 (Add)가 도입되었습니다. 이 모드에서는, 선택한 객체가 모두 선택 결과에 추가됩니다. 이미 선택해 둔 객체는 그대로 선택된 상태를 유지합니다.

'마우스 가운데 버튼' 풀 다운 메뉴에 새로운 옵션인 '추가 (Add)'가 나타납니다. 사용자는 클래식 모드에서 작업할 수도 있고 마우스 버튼 선택 방법(Pick, Unpick, Add, Toggle)을 사용자화할 수도 있습니다.

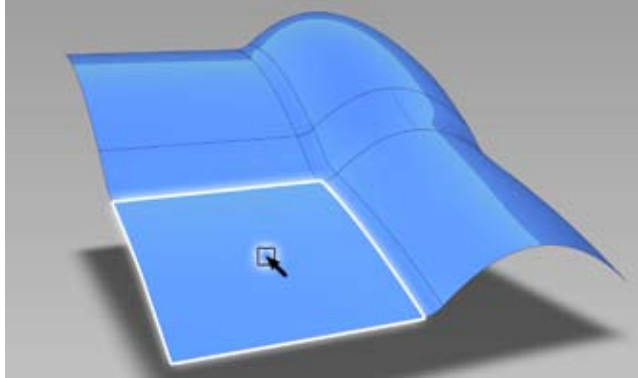


새로운 기능 설명서

서페이스 내부 의 선택

(Selection on the Interior of Surfaces)

와이어프레임 내부를 클릭해 서페이스를 선택할 수 있습니다. 이 기능을 UI에서 'Face Selection(페이스 선택)'이라고 부릅니다. 이 생산성 강화 옵션은 사용자 요청에 따라 향상된 또 다른 기능으로서 막대한 시간 절약 효과를 보장합니다.



시각화



안티 앨리어싱 설정 변경(Anti-Alias Setting Changes)

Alias 2011에서는 3단계 하드웨어 안티 앨리어싱 즉, 4X, 8X, 16X 중에서 하나를 선택할 수 있습니다. 와이어프레임과 셰이드 모델에서 모두 사용할 수 있어 필요한 그래픽 성능에 따라 안티 앨리어싱 수준을 대폭 강화할 수 있습니다.

모서리 표현 개선(Improved Edge Display)

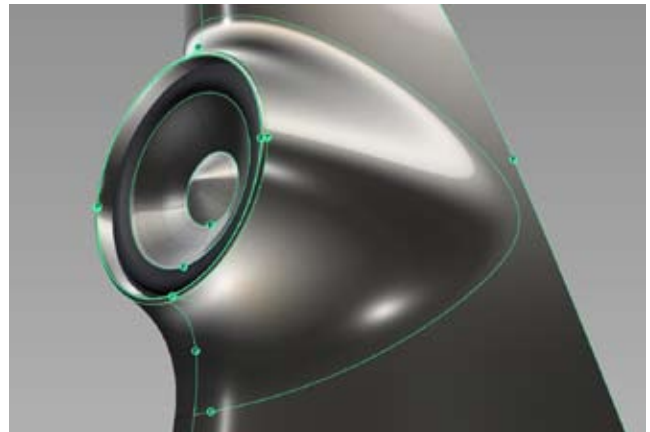
서페이스가 겹칠 때, 특히 음영을 적용할 경우의 모서리 부분의 표현이 크게 개선되었습니다.

서페이스 연속성 경계설정(Surface Continuity Locators)

서페이스 연속성 로케이터 표시가 강화되어 로케이터가 보다 선명하게 나타나기 때문에 사용자가 서페이스 경계와 연속성을 보다 명확하게 확인할 수 있습니다.

앰비언트 어클루전(Ambient Occlusion) 워크플로우 개선

Alias 2011에서는 계산을 시작하기 전에 모든 면이 같은 방향을 향하도록 할 것인지 선택하게 됩니다. 어클루전을 설정하는 것은 시간이 매우 오래 걸리는 계산 작업이므로, 사용자가 앰비언트 어클루전 계산을 시작하기 전에 서페이스의 정상적인 방향을 설정하는 것을 잊었을 경우, 이 새로운 기능이 과거 버전에서 문제가 되었던 추가 작업의 부담을 더는 데 매우 효과적입니다.



새로운 기능 설명서

모델링

Fit Curve 도구 개선(Improved Fit Curve Tool)

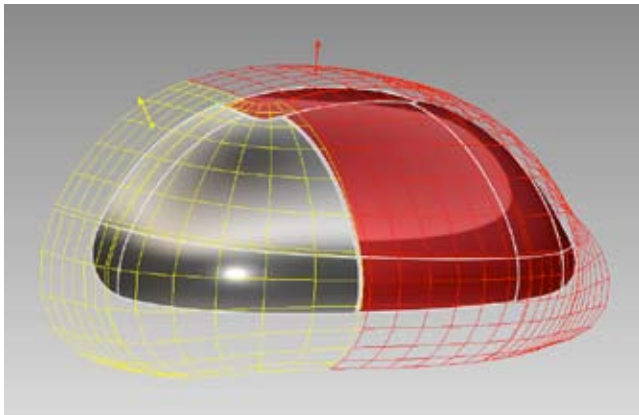
Curve Edit > Fit Curve 도구가 새로워져 단면 데이터 외에 유형이 서로 다른 곡선을 맞출 수 있습니다. 여기에는 Curve on Surface, Trim Edge, Isoparm(surface edges와 patch precision lines 포함), Regular Curve가 포함됩니다.

Fit Curve 도구는 Curve on Surface에 3D 곡선을 맞추는 기능도 제공합니다. 이렇게 개선된 기능 덕분에 사용자는 훨씬 더 가벼운 서페이스를 만들고 Alias Design, Alias Surface, Alias Automotive로 만든 서페이스의 전반적인 수학적 품질 수준을 높일 수 있습니다.

노멀방향 통합 과 오프셋 서페이스 적용 (Offsetting Surfaces with Unified Normals)

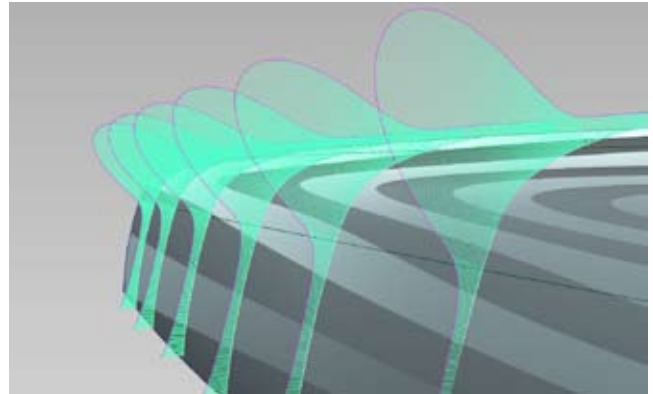
Object Edit > Offset으로 일부 서페이스에 오프셋을 적용할 경우, 화살표를 이용해 모든 서페이스가 최초 방향과 상관 없이 같은 방향으로 오프셋되도록 오프셋의 방향을 선택할 수 있습니다.

이 새로운 기능은 사용자가 더 이상 각각의 서페이스 노멀(Normal) 방향이 올바른 방향을 향하고 있는지 확인해야 할 필요가 없기 때문에 매우 유용합니다.



G3 연속성(G3 Continuity)

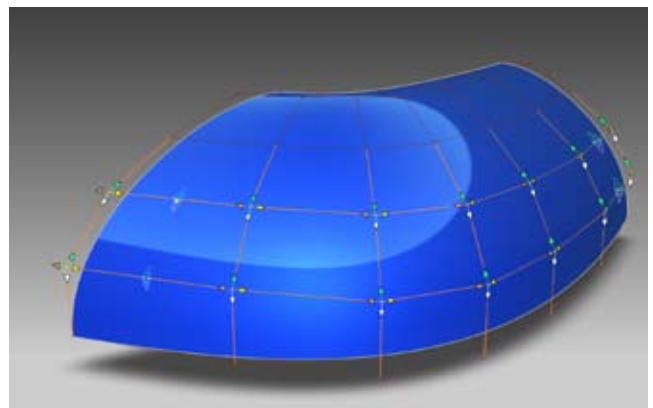
매끄러운 면의 트랜지션을 개선하기 위해 G3 연속성을 도입했는데, G3란 곡면 연속성을 강화하기 위해 Surface Fillet 도구에 추가된 새로운 단면 유형의 옵션입니다. Freeform Blend와 Profile Blend 도구에도 G3 곡면 기능에 대한 옵션이 추가되었습니다.



CV 선택 및 이동 향

(Improvements in CV Selection and Movement)

CV(Control Vertex)를 직접 조작하는 것이 최근 서페이스 기술 발전의 핵심이므로, CV 선택 기능과 이동 동작을 크게 개선해 방향, 속도 및 마우스 감도를 보다 잘 제어하고 예측할 수 있습니다. CV 선택 영역(PickBox 크기)과 조작기가 늘어나 가시성이 개선되었기 때문에 CV를 선택해 옮기는 것이 더 쉬워졌습니다.



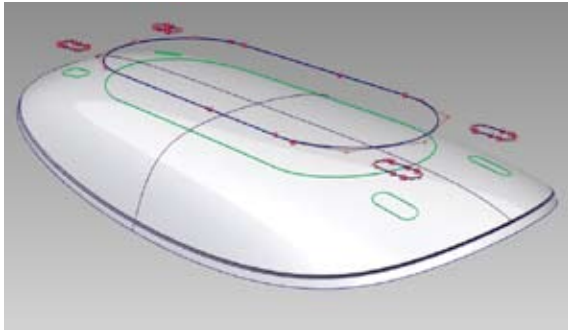
새로운 기능 설명서

Project와 Trim 도구 내 벡터 옵션 (Vector Options within Project and Trim Tools)

이제는 Align이나 Draft 도구에서와 마찬가지로 Project 도구에서 벡터 옵션(Vector Options)을 이용해 투영 벡터를 정의할 수 있습니다. 이 방법을 이용하면 화면을 전환하거나, Project 도구에 들어가기 전에 벡터 구성 객체를 만들 필요가 없습니다. 이 옵션은 주로 직교(orthogonal) 창에서만 작업을 하는 사용자에게 상당한 시간 절감 효과를 제공합니다.

투영별 곡선 맞추기(Curve Fit by Projection)

투영이 Curve on Surface 대신 실제 3D 곡선이어야 하는 상황에 대비해 Project 도구에 곡선 맞춤(Curve-Fit) 옵션이 새로 추가되었습니다. 이 새로운 옵션은 단일 부분/최적화 서페이스에 대한 작업을 엄격히 진행해야 하는 Class-A 모델링 시 더욱 사용자화된 워크플로우를 제공합니다.



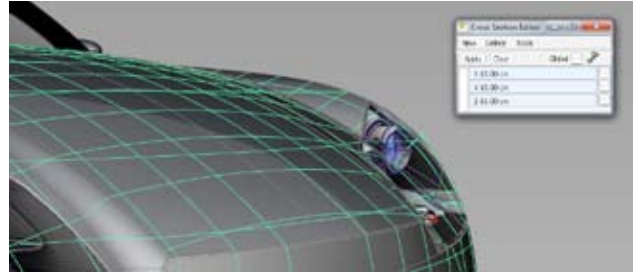
평가(Evaluation)

Cross Section을 만들 수 있는 새로운 편집기 (New Editor for Creating Cross Sections)

모든 cross-section 기능이 하나의 창 안에 통합되어 있어서 cross-section을 만들고 관리할 때 일관성 있는 워크플로우를 제공해줍니다.

이 새로운 편집기 창에서는 평가 및 시각적 cross-section 도구에서 지원하는 모든 옵션을 이용할 수 있습니다. 그 밖에도, 측정 도구 지원, 스냅핑(snapping) 기능, construction plane을 만들 때 이용할 수 있는 planar section 등의 기능이 크게 강화되었을 뿐만 아니라 모든 visual cross section을 실제 3D 곡선으로 변환 가능합니다.

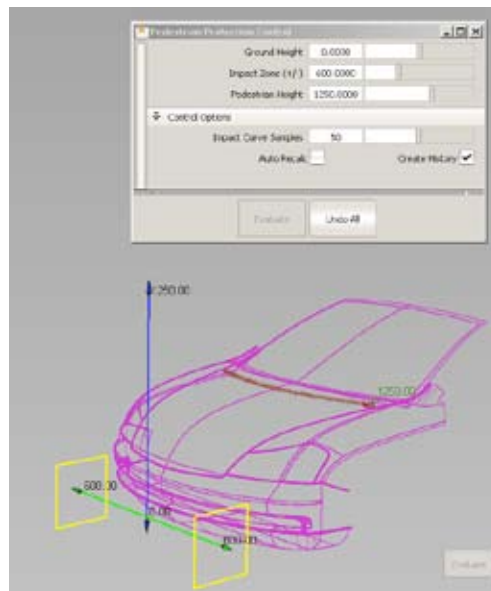
새로 추가된 Global 옵션으로는 화면에 보여지는 모든 시각적 형상의 단면도를 자동으로 만들 수 있습니다. 이 기능은 횡단면을 매번 적용할 필요가 없어 설계 시간을 크게 단축할 수 있기 때문에 새로운 형상을 만들 때 특히 유용합니다.



새로운 보행자 보호 계산 도구

(New Pedestrian Protection Evaluation Tool)

이 도구(Evaluate > Pedestrian Protection)를 사용해 자동차 디자이너는 차량 후드로 보행자가 받는 충격을 계산해볼 수 있습니다. 후드에 머리를 부딪혔을 때 충격이 가해지는 부위를 알면, 디자인을 수정해 딱딱한 구조물과의 충돌을 줄일 수 있습니다. 계산은 보행자의 신장, 충격을 받는 범위, 지면의 높이, 차량 후드 면적을 근거로 해 국가별 표준을 준수합니다.



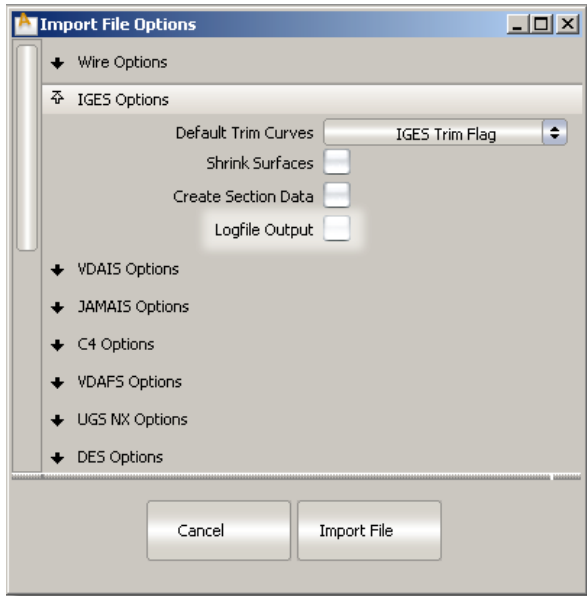
새로운 기능 설명서

데이터 전송

IGES Import/Export를 위해 로그 파일을

출력할 수 있는 옵션

로그 파일에는 Import/Export 위해 파일의 경로 이름 목록과 경고/오류 메시지 목록이 포함되어 있습니다. 로그 파일은 IGES 파일을 Import하거나 Export할 때 만들어집니다. 과거에는, 로그 파일을 생성할 때 파일 저장 위치에서 오류가 발생하는 일이 잦았지만, Alias 2011에서는 로그 파일 작성 기능을 해제하는 옵션을 통해 저장 공간을 절약할 수 있습니다.



Autodesk DirectConnect

Autodesk DirectConnect 2011은 CATIA 4와 CATIA 5 변환기를 무상으로 지원합니다.

자세히 알아보기

최신 상태 유지하기

오토데스크는 다양한 지원을 제공합니다. 오토데스크에서 직접 기술 전문가, 교육 및 지원 프로그램을 활용해 최신 제품을 계속 이용할 수 있고 오토데스크에 의견을 보낼 수도 있습니다. 오토데스크는 사용자가 Autodesk Alias 제품 라인을 보다 효과적으로 사용하도록 지원하고 매우 효과적인 제품 구현을 위해 계속 노력할 것입니다.

오토데스크 서브스크립션

오토데스크 서브스크립션은 소프트웨어 업그레이드와 회원 전용 서비스 및 지원 혜택을 통해 투자의 가치를 극대화합니다. 자세한 내용을 보려면 www.autodesk.co.kr/subscription을 방문하십시오.

피드백

사용자의 의견은 사용자의 요건에 가장 잘 부합되는 Alias 제품군을 만드는 데 중요한 밑거름이 됩니다. 언제든지 여러분의 의견을 소중히 듣겠습니다. Autodesk Alias 고객은 다음과 같은 방법을 통해 Autodesk Alias 개발팀과 의견을 교류할 수 있습니다.

- 의견을 보내거나 뉴스그룹에 가입하려면 aliasdesign.autodesk.com을 방문하십시오.
- aliasdesign.autodesk.com에 있는 Autodesk Alias Design Community Portal에서 업계의 최근 소식을 접하고 다른 업계 전문가들과 교류하며 풍부한 온라인 리소스를 이용하십시오.
- 오토데스크 공인 리셀러 및 지원 센터 담당자와 상의하십시오.

결론

Autodesk Alias 제품 라인(Autodesk Alias Design, Autodesk Alias Design for Inventor, Autodesk Alias Surface, Autodesk Alias Automotive)에 대한 지속적인 지원에 감사 드리며, 여러분의 의견을 항상 소중하게 생각하겠습니다. 새로운 기능과 강화된 기능이 귀사가 생산성을 높이고 회사의 경쟁력을 강화하며 수익을 극대화하는 데 기여하길 바랍니다.

기능 개요

아래 표는 2011 릴리스에 속해 있는 제품별 새로운 기능과 강화된 기능을 정리해 놓은 것입니다.

새로운 기능 설명서 - 기능 개요

기능	Alias Design	Alias Surface	Alias Automotive	Alias Design for Inventor
일반적인 개선사항				
System Diagnostics	X	X	X	
Nonproportional View and Dolly Interaction	X	X	X	
Additive Selection Mode	X	X	X	
Selection on the Interior of Surfaces	X	X	X	
시각화				
Anti-alias Setting Changes	X	X	X	
Improved Edge Display	X	X	X	
Improved Ambient Occlusion Workflow	X	X	X	
Surface Continuity Locator Enhancements	X	X	X	
모델링				
Improved Fit Curve Tool	X	X	X	
Offsetting Surfaces with Unified Normals	X	X	X	
G3 Continuity		X	X	
Improvements in CV Selection and Movement	X	X	X	
Vector Options within Project and Trim Tools	X	X	X	
Curve Fit by Projection	X	X	X	
평가				
New Editor for Creating Cross Sections		X	X	
Pedestrian Protection Evaluation Tool			X	
데이터 전송				
Option to Output Log File for IGES Import/Export	X	X	X	
Autodesk DirectConnect	X	X	X	
프리폼 모양 편집				
Edit Form				X
Duplicate Edit Form				X
Shape Edge				X
Form Symmetry				X
Transform Edge-Patch				X
Planarize Edge				X
Update Form				X
Quit Alias				X

특화된 디자인 도구

아이디어를 실현하십시오. 포괄적인 디지털 모델링, 모양 정의, 페인팅, 스케치 도구 모음으로 제품 모델의 개념을 구체화하고 고품질 서페이스를 만들 수 있습니다.

Autodesk Alias Design

Autodesk Alias Design은 개념을 구상하는 단계부터 엔지니어링으로 전달할 최종 서페이스를 제작하는 단계까지 전체 디자인 프로세스를 관리하는 소비자 디자이너를 위한 제품입니다. 스케치, 3D 제품 모델, 일러스트레이션, 실사 렌더링 및 애니메이션을 이용해 제품 디자인 개념을 신속하게 개발하여 전달할 수 있습니다.

Autodesk Alias Design for Inventor

엔지니어는 Autodesk Alias Design for Inventor에서 Alias Design 기능을 활용할 수 있습니다. 이 버전은 Inventor 사용자를 위해 개발했기 때문에 Inventor 환경에서 직접 통합 프리폼 모델링 기능을 지원합니다.

Autodesk Alias Surface

디지털 모델러들이 컨셉 모델과 스캔 데이터를 소비재의 경우 고품질 프리머션 서페이스로, 자동차 디자인 및 스타일링의 경우 Class-A 서페이스로 발전시켜나갈 수 있도록 모든 다이나믹 3D 모델링 기능을 제공합니다.

Autodesk Alias Automotive

Autodesk Alias Automotive는 자동차 디자인 및 스타일링을 위한 업계 최고의 응용프로그램으로서 전 세계 유수의 자동차 스타일링 스튜디오에서 사용되고 있습니다. 이 소프트웨어는 개념 스케치에서 Class-A 서페이스 처리에 이르기까지 형태 정의 프로세스 전체를 광범위한 시각화 및 분석 도구로 지원합니다.

자세한 내용은

www.autodesk.co.kr/alias에서 확인하십시오.

오토데스크(Autodesk)에 대하여

오토데스크는 제조, 건축/건설, 미디어, 엔터테인먼트 시장에 걸쳐 2D 및 3D 디자인, 엔지니어링 그리고 엔터테인먼트 소프트웨어를 제공하는 세계적인 선도기업입니다.

오토데스크는 1982년 오토캐드(AutoCAD®) 소프트웨어 출시 이후, 고객들이 아이디어를 실제로 구현하기에 앞서 사전에 직접 경험할 수 있도록 최첨단 소프트웨어 포트폴리오를 광범위하게 개발해 제공하고 있습니다.

<포춘>지 선정 100대 기업과 지난 15년간 아카데미 특수 시각 효과 수상작 모두 오토데스크의 솔루션을 통해 아이디어를 디자인하고 시각화하며, 시뮬레이션하여 시간과 비용을 단축하고, 경쟁우위 확보를 위한 혁신을 구현하고 있습니다. 오토데스크 코리아 웹사이트

www.autodesk.co.kr를 방문하시면 오토데스크에 대한 더 자세한 정보를 보실 수 있습니다.

Autodesk®

(주)오토데스크코리아

서울 강남구 삼성동 159-1 아셈타워 17층
전화: 02-3484-3400 팩스: 02-3484-3404
고객상담센터: 1566-3423

Autodesk, AutoCAD, Alias 및 Inventor는 미국 및/또는 기타 국가에서 Autodesk, Inc. 및 제휴사/계열사의 등록 상표 또는 상표입니다. 기타 모든 상표명, 제품명 또는 상표는 각 소유자의 재산입니다. Autodesk는 언제라도 통지 없이 제품 제공물 및 사양을 변경할 권리가 있으며 이 문서에 나타날 수도 있는 인쇄상 또는 그래픽 오류에 대해 책임지지 않습니다. © 2010 Autodesk, Inc. All rights reserved.